



Synthèse

Les jeunes des Hauts-de-France de 17 ans se démarquent quasi-systématiquement des autres régions par des prévalences moins importantes (5,2 % d'usagers réguliers vs 7,2 %). Les adultes de la région présentent également des niveaux d'expérimentation et d'usage au cours du mois inférieurs à la moyenne nationale. Malgré cela, la région Hauts-de-France affiche un niveau de mortalité prématurée liée à l'alcool (maladies alcooliques du foie) bien supérieur à la moyenne nationale (12,8 décès pour 100 000 habitants de 35-64 ans vs 7,9).

Le tabagisme quotidien parmi les adultes se situe dans la moyenne nationale. Parmi les adolescents de 17 ans, les niveaux d'expérimentation et surtout d'usage quotidien de tabac sont en dessous du reste du territoire (13,2 % vs 15,6 %). Les mortalités prématurées liées aux cancers des voies pulmonaires, aérodigestives et aux maladies respiratoires sont sensiblement plus élevées que la moyenne nationale (36,2 décès par cancer du poumon pour 100 000 habitants de 35-64 ans vs 30,9).

Le niveau d'expérimentation du cannabis des adultes des Hauts-de-France est significativement moins élevé (42,5 % vs 50,4 %). De la même manière, les adolescents présentent des niveaux de consommation nettement inférieurs à la moyenne nationale en termes d'expérimentation et d'usage dans le mois, mais similaire au reste du territoire concernant l'usage régulier. Enfin, s'agissant des autres produits illicites, les adultes des Hauts-de-France déclarent des niveaux d'expérimentation inférieurs à ceux relevés ailleurs en France.

Dans ce contexte de moindre consommation de cannabis et autres produits illicites, les mises en cause pour usage ou trafic de stupéfiants ainsi que les amendes forfaitaires pour usage de stupéfiants se situent plutôt dans la moyenne nationale (22,8 amendes pour 10 000 habitants vs 24,1).

Usages de produits psychoactifs à l'âge adulte (18-75 ans pour l'alcool et le tabac, 18-64 ans pour les autres produits) en 2023 dans la région Hauts-de-France et en France métropolitaine (%)

Produit	Usage	Hauts-de-France			Hexagone		
		Hommes (n=552)	Femmes (n=617)	Ensemble (n=1169)	Hommes (n=7285)	Femmes (n=7699)	Ensemble (n=14984)
Alcool	Expérimentation	95,8	90,5*	92,9*	95,3	93,3	94,3
	Dans le mois	30,1*	16,1	22,7*	34,5	17,9	26,1
	Quotidien	11,5	3,9	7,4	10,4	3,8	7,0
Alcoolisation ponctuelle importante (API)	Dans le mois	20,6	7,4	13,4	22,1	8,1	14,9
Tabac	Expérimentation	81,8	72,7	76,9	82,2	75,1	78,5
	Quotidien	26,4	21,7	23,8	25,4	20,9	23,1
Cigarette électronique	Expérimentation	45,1	37,3	40,9	45,1	38,7	41,8
	Quotidien	7,3	4,6	5,9	6,8	5,4	6,1
Cannabis	Expérimentation	51,6*	34,3*	42,5*	57,6	43,4	50,4
	Dans le mois	11,6	3,4*	7,2*	14,5	7,2	10,8
	Régulier	4,6	0,4*	2,4	4,9	2,0	3,4
Poppers	Expérimentation	9,8*	7,8*	8,7*	17,4	12,4	14,9
Protoxyde d'azote	Expérimentation	2,8*	3,7	3,3*	8,6	5,0	6,7
Cocaïne	Expérimentation	8,3*	0,9*	4,4*	13,4	5,5	9,4
MDMA (Ecstasy)	Expérimentation	7,5*	2,1*	4,7*	11,7	4,9	8,2
Champignons hallucinogènes	Expérimentation	6,5*	1,5*	3,9*	11,7	4,5	8,0
LSD	Expérimentation	4,7	0,8*	2,6*	6,8	2,5	4,6
Amphétamines	Expérimentation	5,1	0,2*	2,5*	6,3	2,4	4,3
Héroïne	Expérimentation	3,4	0,1*	1,7	3,0	1,1	2,0
Crack	Expérimentation	1,5	<0,1*	0,7*	2,1	0,7	1,4
Kétamine	Expérimentation	2,1	<0,1*	1,0*	3,7	1,6	2,6

Source : EROPP 2023, OFDT

Note de lecture : 95,2 %* signifie que l'expérimentation d'alcool dans la région est supérieure (test de Chi2 au seuil 0,05) à celui du reste de la France.

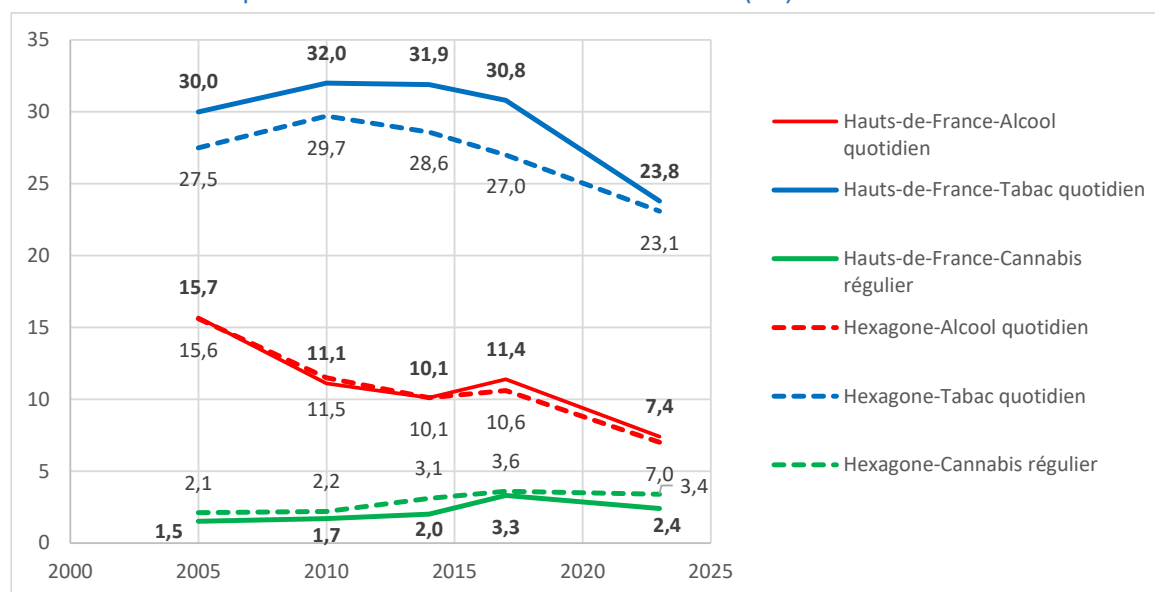
Usages de produits psychoactifs à 17 ans en 2022 dans la région Hauts-de-France et en France métropolitaine (%)

		Hauts-de-France			Hexagone		
		Garçons (n=884)	Filles (n=901)	Ensemble (n=1785)	Garçons (n=11175)	Filles (n=11255)	Ensemble (n=22430)
Alcool	Expérimentation	81,3	79,9	80,6	81,0	80,3	80,6
	Usage dans le mois	55,9*	53,8*	54,9*	59,7	57,4	58,6
	Usage régulier (au moins 10 usages dans le mois)	6,5*	3,7	5,2*	9,8	4,4	7,2
Alcoolisation ponctuelle importante (API)	Répétées (au moins 3 fois dans le mois)	13,4*	7,6*	10,6*	16,4	10,6	13,6
Tabac	Expérimentation	42,8*	38,0*	40,5*	46,2	46,9	46,5
	Usage quotidien (au moins 1 cigarette par jour)	15,5	10,7*	13,2*	17,0	14,2	15,6
	Usage quotidien (plus de 10 cigarettes par jour)	4,8	2,4	3,7	5,0	2,3	3,7
Cigarette électronique	Expérimentation	54,3*	50,7*	52,6*	57,8	55,9	56,9
	Usage quotidien	6,2	6,8	6,5	6,0	6,3	6,2
Cannabis	Expérimentation	24,8*	21,5*	23,2*	31,7	28,0	29,9
	Usage dans le mois	12,1*	7,9*	10,1*	15,5	12,2	13,9
	Usage régulier (au moins 10 usages dans le mois)	5,2	1,5	3,4	5,3	2,2	3,8
Poppers	Expérimentation	6,3*	5,8*	6,1*	10,9	11,0	11,0
Protoxyde d'azote	Expérimentation	2,2	1,6	1,9	2,8	1,8	2,3
Cocaïne	Expérimentation	1,1	0,7	0,9*	1,5	1,3	1,4
MDMA (Ecstasy)	Expérimentation	1,9	1,3	1,6	2,1	1,8	2,0
Champignons hallucinogènes	Expérimentation	1,0	0,8	0,9	1,4	0,9	1,1
LSD	Expérimentation	1,3	<0,5	0,9	1,2	0,8	1,0
Amphétamines	Expérimentation	1,6*	0,8	1,2	1,0	0,8	0,9
Héroïne	Expérimentation	0,6	<0,5	<0,5	0,5	0,4	0,4
Crack	Expérimentation	<0,5	<0,5	<0,5*	0,4	0,3	0,4
Kétamine	Expérimentation	1,4	0,7	1,1	1,1	0,8	1,0

Source : ESCAPAD 2022, OFDT

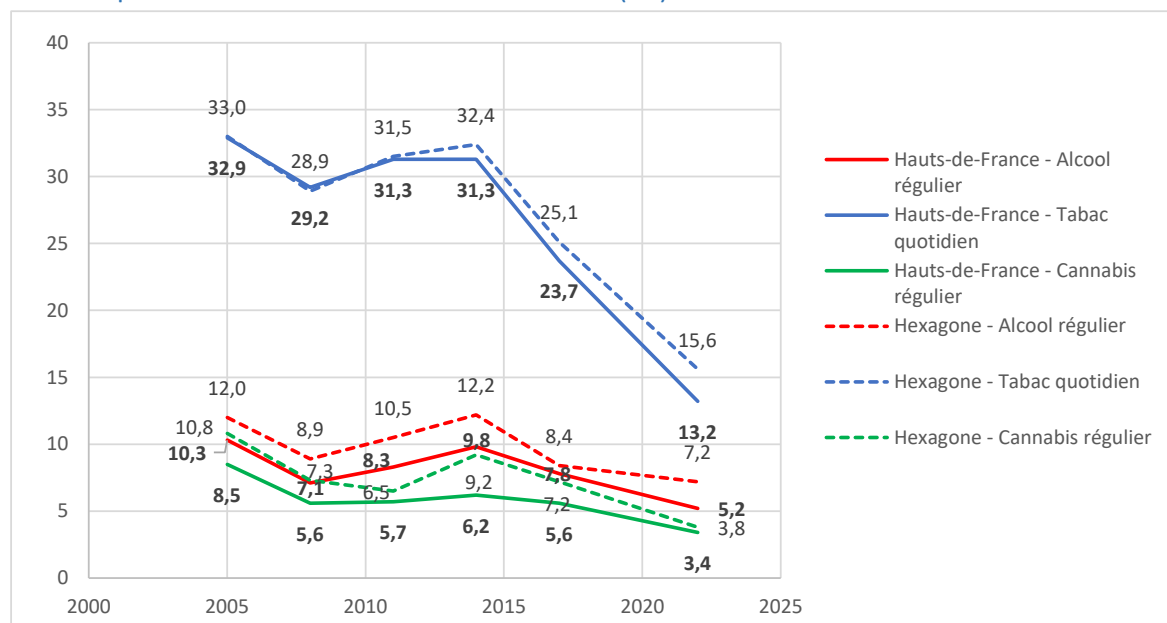
Note de lecture : 55,9 %* signifie que l'usage d'alcool dans le mois des garçons dans la région est inférieur (test de Chi2 au seuil 0,05) à celui de leurs homologues du reste de la France.

Évolution des usages quotidiens de tabac et d'alcool et de l'usage régulier de cannabis en population adulte dans la région Hauts-de-France et en France métropolitaine entre 2005 et 2023 (%)



Sources : Baromètre Santé 2005, 2010, 2014, 2017, SPF ; EROPP 2023, OFDT

Évolution des usages quotidiens de tabac et des usages réguliers d'alcool et de cannabis à 17 ans dans la région Hauts-de-France et en France métropolitaine entre 2005 et 2022 (%)



Sources : ESCAPAD 2005, 2008, 2011, 2014, 2017, 2022, OFDT

Autres indicateurs liés aux usages de produits psychoactifs

Indicateur	Unité	Hauts-de-France	France hexagonale	Rang (parmi les 13 régions hexagonales)
Mise en cause pour usage de stupéfiants (2023) ¹	Pour 10 000 habitants	39,6	38,9	3
Amende forfaitaire délictuelle (AFD) pour usage de stupéfiants (2023) ¹	Pour 10 000 habitants	22,8	24,1	4
Mise en cause pour trafic de stupéfiants (2023) ¹	Pour 10 000 habitants	5,6	7,1	5
Accidents mortels avec alcool (2023) ²	Pour 100 accidents mortels au taux d'alcoolémie connu	33	31	3
Accidents mortels avec présence de stupéfiants ou alcool (2023) ²	Pour 100 accidents mortels avec dépistage stupéfiants/alcool réalisé	45	42	2
Décès par maladies alcooliques du foie entre 35 et 64 ans (2022) ³	Pour 100 000 habitants de 35-64 ans	12,8	7,9	1
Décès par cancer du poumon entre 35 et 64 ans (2022) ³	Pour 100 000 habitants de 35-64 ans	36,2	30,9	4
Décès par cancer des voies aérodigestives supérieures entre 35 et 64 ans (2022) ³	Pour 100 000 habitants de 35-64 ans	14,7	9,4	1
Décès par maladies chroniques des voies respiratoires inférieures entre 35 et 64 ans (2022) ³	Pour 100 000 habitants de 35-64 ans	7,3	4,4	1

Sources : SSMSI (1), (2) ONISR, (3) INSERM-CépiDc

Note de lecture : on dénombre 39,6 mises en causes pour usage de stupéfiants pour 10 000 habitants contre 38,9 dans le reste de la France, ce qui positionne la région au 3^{ème} rang sur 13 régions de l'hexagone.