



En matière de tabagisme, la population adulte se distingue par des indicateurs de consommation notablement supérieurs (en 2017, 31 % des 18-75 ans étaient des fumeurs quotidiens, contre 27 % sur l'ensemble de la France métropolitaine). En revanche, les consommations de tabac des jeunes de 17 ans de la région se situent dans la moyenne nationale. Dans ce contexte de consommation, la mortalité liée aux cancers des voies pulmonaires ne se détache pas de la moyenne nationale.

S'agissant de l'alcool, tandis que les adultes de la région se différencient peu de la moyenne nationale (en dehors des niveaux d'usage quotidien de boissons alcoolisées, plus importants), les jeunes de 17 ans se démarquent quasi-systématiquement des autres régions par des prévalences d'usage moins importantes. En termes de conséquences des usages, la région Provence-Alpes-Côte d'Azur affiche un niveau de mortalité prématurée liée à l'alcool (alcoolisme et cirrhose) inférieur à ce qui est observé au plan national.

Pour le cannabis, le niveau d'expérimentation parmi l'ensemble de la population s'avère élevé. Les adultes présentent des niveaux de consommation nettement supérieurs à la moyenne nationale et ce, quel que soit l'indicateur considéré (usage dans l'année, dans le mois, régulier ou quotidien). Corrélativement, le nombre d'interpellations pour infractions à la législation sur les stupéfiants (ILS), concernant principalement le cannabis, se situe à un niveau supérieur à celui de la France entière.

Enfin, s'agissant des autres produits illicites, tandis que les niveaux d'usage chez les adultes de la région Provence-Alpes-Côte d'Azur sont supérieurs à ceux des autres régions pour la plupart des produits, les niveaux d'expérimentation des jeunes de 17 ans sont semblables à ceux du reste de la France. Plus généralement, la région Provence-Alpes-Côte d'Azur tend à se démarquer par une surmortalité due aux accidents de la route ou aux surdoses liés à l'usage de drogues illicites.

Usages de produits psychoactifs à l'âge adulte (18-75 ans pour l'alcool et le tabac, 18-64 ans pour les autres produits) en 2017 dans la région PACA et en France métropolitaine (%)

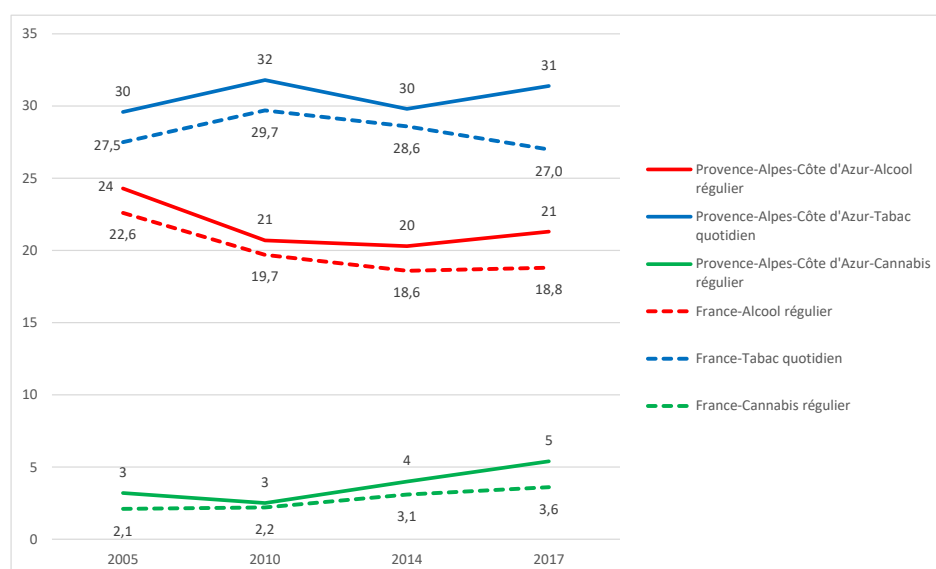
		Région PACA			France métropolitaine		
		H (n=825)	F (n=978)	Ens. (n=1803)	H (n=11596)	F (n=13723)	Ens. (n=25319)
Alcool	Expérimentation	96	94	95	96,1	93,1	94,6
	Usage régulier (≥ 10 usages dans le mois)	30	11	21	28,4	9,7	18,8
	Usage quotidien (≥ 30 usages dans le mois)	18	7	12*	16,1	5,4	10,6
Alcoolisation ponctuelle importante (API)	Dans le mois (≥ 1 fois)	23	7	15	25,2	7,6	16,2
Tabac	Expérimentation	83	73	78*	81,2	70,5	75,7
	Quotidien (≥ 1 cigarette/jour)	35*	28*	31*	29,8	24,2	27,0
	Intensif (≥ 10 cigarettes/jour)	20*	12	16*	15,7	10,2	12,8
Cannabis	Expérimentation	60*	49*	54*	52,7	37,2	44,8
	Usage dans l'année	19*	9*	14*	15,1	7,1	11,0
	Usage régulier (≥ 10 usages dans le mois)	8*	3*	5*	5,4	1,8	3,6
Poppers	Expérimentation	15*	9*	12*	11,7	5,8	8,7
Cocaïne	Expérimentation	12*	5*	8*	8,0	3,2	5,6
MDMA/ecstasy	Expérimentation	11*	4*	7*	7,3	2,7	5,0
Champignons hallucinogènes	Expérimentation	11*	4	8*	8,0	2,7	5,3
LSD	Expérimentation	7*	3*	5*	4,0	1,4	2,7
Amphétamines	Expérimentation	4	2*	3*	3,2	1,2	2,2
Héroïne	Expérimentation	2	1	1	2,1	0,5	1,3
Crack	Expérimentation	<0,5	1*	1	1,1	0,3	0,7

Source : Baromètre Santé 2017, SPF

Note : Les prévalences régionales sont arrondies à l'unité près pour des raisons d'effectif.

Note de lecture : 12* signifie que l'usage quotidien de tabac dans la région est supérieur (test de Chi2 au seuil 0,05) à celui de leurs homologues du reste de la France.

Évolution des usages quotidiens de tabac et des usages réguliers d'alcool et de cannabis à 17 ans dans la région PACA et en France métropolitaine entre 2005 et 2017 (%)



Sources : Baromètre Santé 2005, 2010, 2014, 2017, SPF



Usages de produits psychoactifs à 17 ans en 2017 dans la région PACA et en France métropolitaine (%)

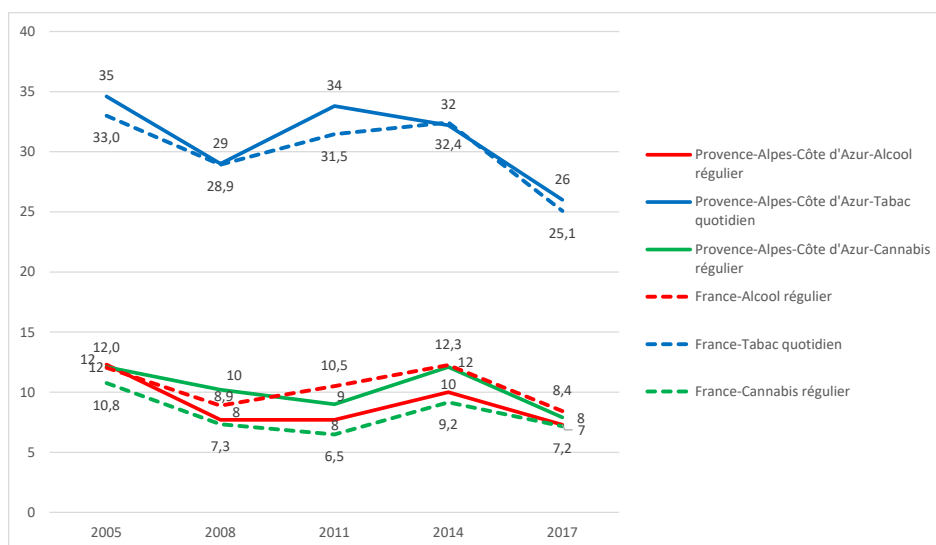
		Région PACA			France métropolitaine		
		H (n=1598)	F (n=1485)	Ens. (n=3083)	H (n=19611)	F (n=19504)	Ens. (n=39115)
Alcool	Expérimentation	86	81*	84*	86,6	84,6	85,7
	Usage dans le mois (≥ 1 usage)	66*	56*	61*	69,9	62,9	66,5
	Usage régulier (≥ 10 usages dans le mois)	10*	5	7*	12	4,6	8,4
Alcoolisation ponctuelle importante (API)	Répétées (≥ 3 fois dans le mois)	17*	9*	13*	21,7	10,9	16,4
Tabac	Expérimentation	55*	60	58	58,1	59,9	59,0
	Quotidien (≥ 1 cigarette/jour)	27	25	26	26,3	23,8	25,1
	Intensif (≥ 10 cigarettes/jour)	6	4	5	6,5	3,9	5,2
Cannabis	Expérimentation	44	39	41*	41,8	36,3	39,1
	Usage dans le mois	25	20*	22	24,2	17,5	21
	Usage régulier (≥ 10 usages dans le mois)	11	5	8	9,7	4,5	7,2
Poppers	Expérimentation	8*	6*	7*	9,5	8	8,8
Cocaïne	Expérimentation	3	3	3	3,1	2,4	2,8
MDMA/ecstasy	Expérimentation	4	3	3	3,9	2,8	3,4
Champignons hallucinogènes	Expérimentation	4	2	3	3,6	1,9	2,8
LSD	Expérimentation	2	1	1	1,9	1,2	1,6
Amphétamines	Expérimentation	2	1	2	2,8	1,8	2,3
Héroïne	Expérimentation	<0,5*	1	<0,5*	0,7	0,6	0,7
Crack	Expérimentation	<0,5	1	<0,5	0,6	0,6	0,6

Source : ESCAPAD 2017, OFDT

Note : Les prévalences régionales sont arrondies à l'unité près pour des raisons d'effectif.

Note de lecture : 55* signifie que l'expérimentation de tabac des garçons dans la région est inférieure (test de Chi2 au seuil 0,05) à celui de leurs homologues du reste de la France.

Évolution des usages quotidiens de tabac et des usages réguliers d'alcool et de cannabis à 17 ans dans la région PACA et en France métropolitaine entre 2005 et 2017 (%)



Sources : ESCAPAD 2005, 2008, 2011, 2014, 2017, OFDT



Indicateurs reflétant les conséquences sanitaires des usages de produits psychoactifs

		Provence-Alpes-Côte d'Azur	France entière	Rang (parmi les 13 régions métropolitaines)
Décès avant 65 ans par cancers du poumon, des bronches et de la trachée (2016) ¹	Pour 10 000 habitants de 40 à 64 ans	4,6	5,1	11
Décès avant 65 ans par alcoolisme et cirrhose (2016) ¹	Pour 10 000 habitants de 40 à 64 ans	2,1	2,3	9
Accidents corporels avec alcool (2017) ²	Pour 100 accidents corporels au taux d'alcoolémie connu	10,4	11,7	12
Accidents mortels avec alcool (2017) ²	Pour 100 accidents mortels au taux d'alcoolémie connu	31,7	30,2	4
Accidents mortels avec présence de stupéfiants (2017) ²	Pour 100 accidents mortels avec dépistage stupéfiants réalisé	29,4	22,3	1
Nombre de patients théoriques traités par médicaments de substitution aux opioïdes (2017) ^{3,4}	Pour 100 000 habitants de 15 à 74 ans	325,6	328,1	7
Décès par surdoses (2016) ¹	Pour 100 000 habitants de 15 à 74 ans	1,3	0,9	2

Sources : (1) INSERM-CépiDc, (2) ONISR, (3) GERS-Siamois, (4) Bouchara-Recordati

Autres indicateurs liés aux usages de produits psychoactifs

		Provence-Alpes-Côte d'Azur	France entière	Rang (parmi les 13 régions métropolitaines)
Interpellations pour ivresse sur la voie publique (2017) ¹	Pour 10 000 habitants de 15 à 74 ans	8,8	10,9	11
Infractions à la législation sur les stupéfiants pour ventes et usages/reventes (2018) ²	Pour 10 000 habitants de 15 à 74 ans	48,6	41,2	2

Sources : (1) DGGN/DGPN/Préfecture de police de Paris, (2) Etat 4001