



## Synthèse

En matière de tabagisme, la population adulte se distingue par des indicateurs de consommation supérieurs à la moyenne nationale (en 2017, 29 % des 18-75 ans étaient des fumeurs quotidiens, contre 27 % sur l'ensemble de la France métropolitaine). En revanche, les jeunes de la région se situent dans la moyenne nationale s'agissant de leur usage quotidien de tabac, même si leur niveau d'expérimentation s'avère lui supérieur. Dans ce contexte de consommation, la mortalité liée aux cancers des voies pulmonaires ne se détache pas de la moyenne nationale.

S'agissant de l'alcool, les adultes et les jeunes de 17 ans de la région se démarquent quasi-systématiquement des autres régions par des prévalences de consommation plus importantes. En termes de conséquences des usages, la région Occitanie affiche en revanche un niveau de mortalité prématurée liée à l'alcool (alcoolisme et cirrhose) inférieur à la moyenne nationale.

Pour le cannabis, le niveau d'expérimentation parmi l'ensemble de la population s'avère élevé. Si les adultes présentent des niveaux de consommation comparables, les jeunes de 17 ans d'Occitanie ont des niveaux de consommation supérieurs à la moyenne nationale et ce, quel que soit l'indicateur considéré (usage dans le mois, ou régulier). Par ailleurs, le nombre d'interpellations pour infractions à la législation sur les stupéfiants (ILS), concernant principalement le cannabis, se situe à un niveau inférieur à celui de la France entière.

Enfin, s'agissant des autres produits, les niveaux d'expérimentation de la cocaïne, de champignons hallucinogènes et d'amphétamines sont supérieurs aux autres régions parmi les jeunes de 17 ans et les adultes. Plus généralement, la région Occitanie tend à se distinguer par une surmortalité due aux accidents de la route liés à l'usage de drogues illicites.

## Usages de produits psychoactifs à l'âge adulte (18-75 ans pour l'alcool et le tabac, 18-64 ans pour les autres produits) en 2017 dans la région Occitanie et en France métropolitaine (%)

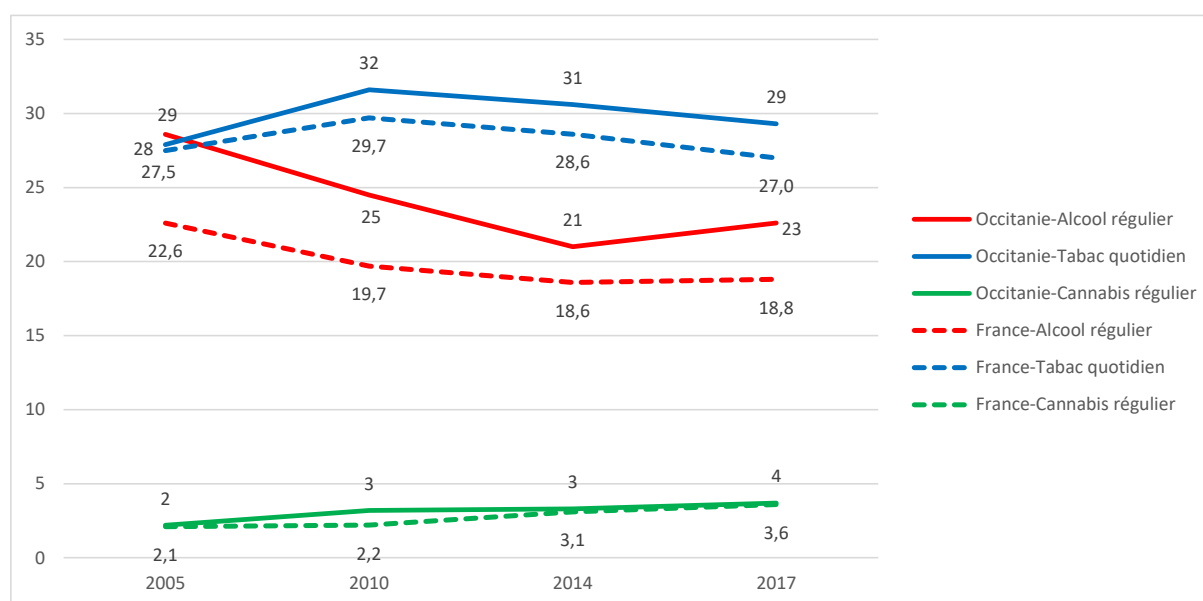
		Région Occitanie			France métropolitaine		
		H (n=1071)	F (n=1300)	Ens. (n=2371)	H (n=11596)	F (n=13723)	Ens. (n=25319)
Alcool	Expérimentation	99*	96*	97*	96,1	93,1	94,6
	Usage régulier (≥ 10 usages dans le mois)	33*	13*	23*	28,4	9,7	18,8
	Usage quotidien (≥ 30 usages dans le mois)	21*	7*	14*	16,1	5,4	10,6
Alcoolisation ponctuelle importante (API)	Dans le mois (≥ 1 fois)	26	9	17	25,2	7,6	16,2
Tabac	Expérimentation	84	74*	79*	81,2	70,5	75,7
	Quotidien (≥ 1 cigarette/jour)	32	27*	29*	29,8	24,2	27,0
	Intensif (≥ 10 cigarettes/jour)	18*	11	14*	15,7	10,2	12,8
Cannabis	Expérimentation	56*	46*	51*	52,7	37,2	44,8
	Usage dans l'année	15	7	11	15,1	7,1	11,0
	Usage régulier (≥ 10 usages dans le mois)	6	2	4	5,4	1,8	3,6
Poppers	Expérimentation	15*	5	10*	11,7	5,8	8,7
Cocaïne	Expérimentation	14*	5*	10*	8,0	3,2	5,6
MDMA/ecstasy	Expérimentation	10*	3	7*	7,3	2,7	5,0
Champignons hallucinogènes	Expérimentation	11*	4*	7*	8,0	2,7	5,3
LSD	Expérimentation	6*	2*	4*	4,0	1,4	2,7
Amphétamines	Expérimentation	5*	2	4*	3,2	1,2	2,2
Héroïne	Expérimentation	2	1	2	2,1	0,5	1,3
Crack	Expérimentation	1	1	1	1,1	0,3	0,7

Source : Baromètre Santé 2017, SPF

Note : Les prévalences régionales sont arrondies à l'unité près pour des raisons d'effectif.

Note de lecture : 29\* signifie que l'usage quotidien de tabac dans la région est supérieur (test de Chi2 au seuil 0,05) à celui de leurs homologues du reste de la France.

## Évolution des usages quotidiens de tabac et des usages réguliers d'alcool et de cannabis à l'âge adulte dans la région Occitanie et en France métropolitaine entre 2005 et 2017 (%)



Sources : Baromètre Santé 2005, 2010, 2014, 2017, SPF



## Usages de produits psychoactifs à 17 ans en 2017 dans la région Occitanie et en France métropolitaine (%)

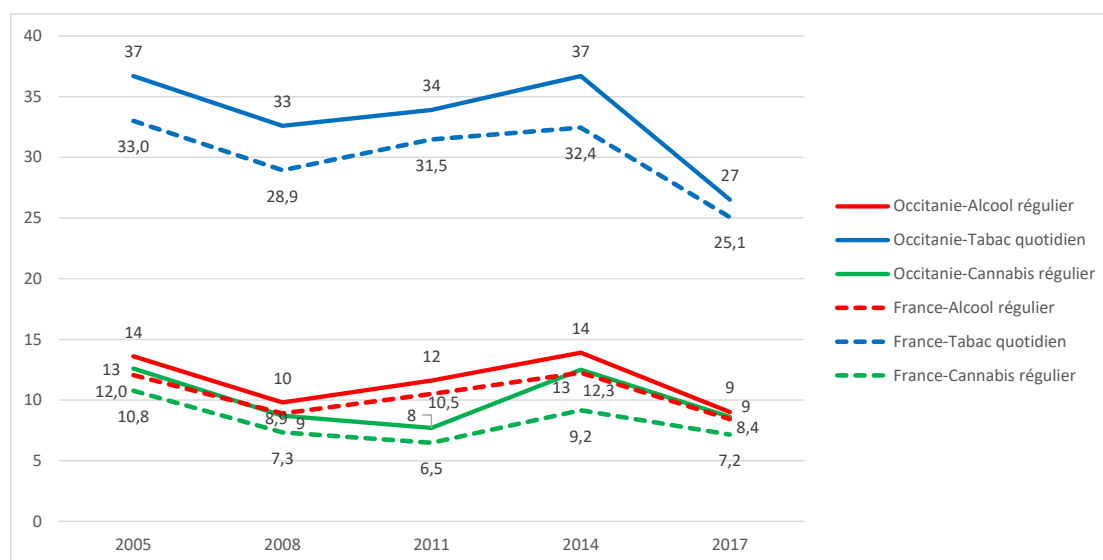
		Région Occitanie			France métropolitaine		
		H (n=1685)	F (n=1579)	Ens. (n=3264)	H (n=19611)	F (n=19504)	Ens. (n=39115)
Alcool	Expérimentation	90*	89*	90*	86,6	84,6	85,7
	Usage dans le mois (≥ 1 usage)	75*	67*	71*	69,9	62,9	66,5
	Usage régulier (≥ 10 usages dans le mois)	12	5	9	12	4,6	8,4
Alcoolisation ponctuelle importante (API)	Répétées (≥ 3 fois dans le mois)	23	14*	19*	21,7	10,9	16,4
Tabac	Expérimentation	60	63*	62*	58,1	59,9	59,0
	Quotidien (≥ 1 cigarette/jour)	28	26	27	26,3	23,8	25,1
	Intensif (≥ 10 cigarettes/jour)	7	3	5	6,5	3,9	5,2
Cannabis	Expérimentation	45*	42*	44*	41,8	36,3	39,1
	Usage dans le mois	27*	20*	23*	24,2	17,5	21
	Usage régulier (≥ 10 usages dans le mois)	11	6*	9*	9,7	4,5	7,2
Poppers	Expérimentation	11	10*	10*	9,5	8	8,8
Cocaïne	Expérimentation	5*	4*	4*	3,1	2,4	2,8
MDMA/ecstasy	Expérimentation	4	4*	4	3,9	2,8	3,4
Champignons hallucinogènes	Expérimentation	5*	3*	4*	3,6	1,9	2,8
LSD	Expérimentation	2	2	2	1,9	1,2	1,6
Amphétamines	Expérimentation	4	2*	3*	2,8	1,8	2,3
Héroïne	Expérimentation	1*	1	1	0,7	0,6	0,7
Crack	Expérimentation	1	0	1	0,6	0,6	0,6

Source : ESCAPAD 2017, OFDT

Note : Les prévalences régionales sont arrondies à l'unité près pour des raisons d'effectif.

Note de lecture : 62\* signifie que le niveau d'expérimentation de tabac dans la région est supérieur (test de Chi2 au seuil 0,05) à celui de leurs homologues du reste de la France.

## Évolution des usages quotidiens de tabac et des usages réguliers d'alcool et de cannabis à 17 ans dans la région Occitanie et en France métropolitaine entre 2005 et 2017 (%)



Sources : ESCAPAD 2005, 2008, 2011, 2014, 2017, OFDT



## Indicateurs reflétant les conséquences sanitaires des usages de produits psychoactifs

		<b>Occitanie</b>	<b>France entière</b>	<b>Rang</b> (parmi les 13 régions métropolitaines)
Décès avant 65 ans par cancers du poumon, des bronches et de la trachée (2016) <sup>1</sup>	Pour 10 000 habitants de 40 à 64 ans	5,5	5,1	8
Décès avant 65 ans par alcoolisme et cirrhose (2016) <sup>1</sup>	Pour 10 000 habitants de 40 à 64 ans	1,8	2,3	11
Accidents corporels avec alcool (2017) <sup>2</sup>	Pour 100 accidents corporels au taux d'alcoolémie connu	15,4	11,7	5
Accidents mortels avec alcool (2017) <sup>2</sup>	Pour 100 accidents mortels au taux d'alcoolémie connu	30,9	30,2	6
Accidents mortels avec présence de stupéfiants (2017) <sup>2</sup>	Pour 100 accidents mortels avec dépistage stupéfiants réalisé	24,8	22,3	3
Nombre de patients théoriques traités par médicaments de substitution aux opioïdes (2017) <sup>3,4</sup>	Pour 100 000 habitants de 15 à 74 ans	358,8	328,1	5
Décès par surdoses (2016) <sup>1</sup>	Pour 100 000 habitants de 15 à 74 ans	1,0	0,9	5

Sources : (1) INSERM-CépiDc, (2) ONISR, (3) GERS-Siamois, (4) Bouchara-Recordati

## Autres indicateurs liés aux usages de produits psychoactifs

		<b>Occitanie</b>	<b>France entière</b>	<b>Rang</b> (parmi les 13 régions métropolitaines)
Interpellations pour ivresse sur la voie publique (2017) <sup>1</sup>	Pour 10 000 habitants de 15 à 74 ans	8,8	10,9	10
Infractions à la législation sur les stupéfiants pour ventes et usages/reventes (2018) <sup>2</sup>	Pour 10 000 habitants de 15 à 74 ans	32,9	41,2	6

Sources : (1) DGGN/DGPN/Préfecture de police de Paris, (2) Etat 4001