



## Synthèse

Le tabagisme quotidien parmi les adultes s'avère plus répandu dans la région que dans le reste du territoire. La population adulte des Hauts-de-France se distingue également des autres régions par un usage intensif sensiblement plus élevé (en 2017, 18 % des 18-75 ans fumaient au moins dix cigarettes par jour, contre 13 % sur l'ensemble de la France métropolitaine), caractéristique qui se retrouve chez les jeunes de la région (7 % vs 5 %). En revanche, ces derniers déclarent des niveaux d'expérimentation et d'usage quotidien significativement moindres. Dans ce contexte de consommation intensive, la mortalité liée aux cancers des voies pulmonaires est sensiblement plus élevée que la moyenne nationale (6,4 décès pour 100 000 vs 5,1).

Si les usages d'alcool relevés chez les adultes ne diffèrent pas de ceux relevés du reste de la métropole, les jeunes des Hauts-de-France de 17 ans se démarquent quasi-systématiquement des autres régions par des prévalences moins importantes. Malgré cela, la région Hauts-de-France affiche un niveau d'accidents corporels, de mortalité prématurée liée à l'alcool (alcoolisme et cirrhose) et d'interpellations pour ivresses bien supérieurs à la moyenne nationale.

Le niveau d'expérimentation du cannabis des adultes des Hauts-de-France est significativement moins élevé (38 % vs 45 %). De la même manière, les adolescents présentent des niveaux de consommation nettement inférieurs à la moyenne nationale, et ce quel que soit l'indicateur considéré (usage dans l'année, dans le mois, régulier ou quotidien). Le nombre d'interpellations pour infractions à la législation sur les stupéfiants (ILS), concernant principalement le cannabis, demeure toutefois supérieur à celui de la France entière.

Enfin, s'agissant des autres produits illicites, les habitants des Hauts-de-France déclarent des niveaux d'expérimentation inférieurs à ceux relevés ailleurs en France, tant chez les adultes que les adolescents. Paradoxalement, la région Hauts-de-France se démarque là encore par une surmortalité due aux surdoses liées aux drogues illicites.

## Usages de produits psychoactifs à l'âge adulte (18-75 ans pour l'alcool et le tabac, 18-64 ans pour les autres produits) en 2017 dans la région Hauts-de-France et en France métropolitaine (%)

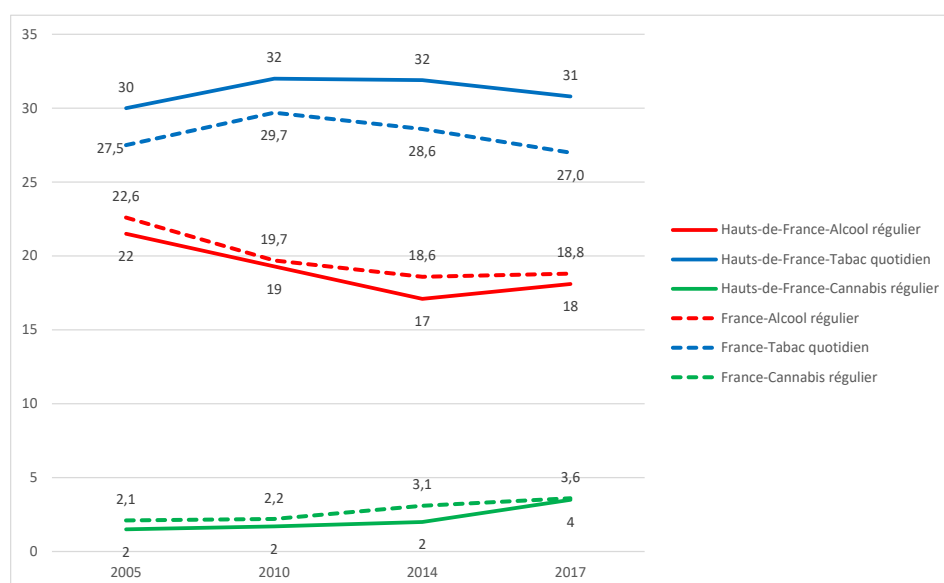
		Région HDF			France métropolitaine		
		H (n=997)	F (n=1155)	Ens. (n=2152)	H (n=11596)	F (n=13723)	Ens. (n=25319)
Alcool	Expérimentation	95	93	94	96,1	93,1	94,6
	Usage régulier (≥ 10 usages dans le mois)	28	9	18	28,4	9,7	18,8
	Usage quotidien (≥ 30 usages dans le mois)	18	6	12	16,1	5,4	10,6
Alcoolisation ponctuelle importante (API)	Dans le mois (≥ 1 fois)	23	8	15	25,2	7,6	16,2
Tabac	Expérimentation	82	71	76	81,2	70,5	75,7
	Quotidien (≥ 1 cigarette/jour)	35*	27	31*	29,8	24,2	27,0
	Intensif (≥ 10 cigarettes/jour)	22*	14*	18*	15,7	10,2	12,8
Cannabis	Expérimentation	45*	30*	38*	52,7	37,2	44,8
	Usage dans l'année	13	6	9	15,1	7,1	11,0
	Usage régulier (≥ 10 usages dans le mois)	5	2	3	5,4	1,8	3,6
Poppers	Expérimentation	9*	4	6*	11,7	5,8	8,7
Cocaïne	Expérimentation	5*	1*	3*	8,0	3,2	5,6
MDMA/ecstasy	Expérimentation	5*	2	3*	7,3	2,7	5,0
Champignons hallucinogènes	Expérimentation	7	1*	4	8,0	2,7	5,3
LSD	Expérimentation	2*	<0,5*	1*	4,0	1,4	2,7
Amphétamines	Expérimentation	3	1	2	3,2	1,2	2,2
Héroïne	Expérimentation	2	<0,5*	1	2,1	0,5	1,3
Crack	Expérimentation	1	<0,5	1	1,1	0,3	0,7

Source : Baromètre Santé 2017, SPF

Note : Les prévalences régionales sont arrondies à l'unité près pour des raisons d'effectif.

Note de lecture : 31\* signifie que l'usage quotidien de tabac dans la région est supérieur (test de Chi2 au seuil 0,05) à celui de leurs homologues du reste de la France.

## Évolution des usages quotidiens de tabac et des usages réguliers d'alcool et de cannabis à l'âge adulte dans la région Hauts-de-France et en France métropolitaine entre 2005 et 2017 (%)



Sources : Baromètre Santé 2005, 2010, 2014, 2017, SPF



## Usages de produits psychoactifs à 17 ans en 2017 dans la région Hauts-de-France et en France métropolitaine (%)

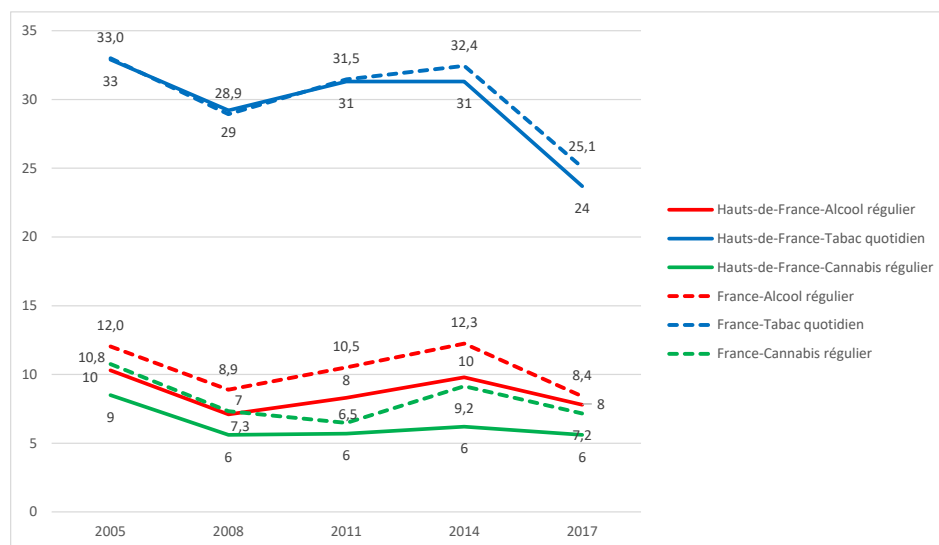
		Région HDF			France métropolitaine		
		H (n=2017)	F (n=2011)	Ens. (n=4028)	H (n=19611)	F (n=19504)	Ens. (n=39115)
Alcool	Expérimentation	84*	83*	84*	86,6	84,6	85,7
	Usage dans le mois (≥ 1 usage)	66*	59*	63*	69,9	62,9	66,5
	Usage régulier (≥ 10 usages dans le mois)	11	4	8	12	4,6	8,4
Alcoolisation ponctuelle importante (API)	Répétées (≥ 3 fois dans le mois)	19*	9*	14*	21,7	10,9	16,4
Tabac	Expérimentation	55*	55*	55*	58,1	59,9	59,0
	Quotidien (≥ 1 cigarette/jour)	26	21*	24*	26,3	23,8	25,1
	Intensif (≥ 10 cigarettes/jour)	8*	5*	7*	6,5	3,9	5,2
Cannabis	Expérimentation	36*	30*	33*	41,8	36,3	39,1
	Usage dans le mois	22*	14*	18*	24,2	17,5	21
	Usage régulier (≥ 10 usages dans le mois)	8*	3*	6*	9,7	4,5	7,2
Poppers	Expérimentation	8*	7	8*	9,5	8	8,8
Cocaïne	Expérimentation	2*	2	2*	3,1	2,4	2,8
MDMA/ecstasy	Expérimentation	3*	2*	2*	3,9	2,8	3,4
Champignons hallucinogènes	Expérimentation	2*	1*	2*	3,6	1,9	2,8
LSD	Expérimentation	1*	1	1*	1,9	1,2	1,6
Amphétamines	Expérimentation	4*	2	3*	2,8	1,8	2,3
Héroïne	Expérimentation	1	1	1	0,7	0,6	0,7
Crack	Expérimentation	1	1	1	0,6	0,6	0,6

Source : ESCAPAD 2017, OFDT

Note : Les prévalences régionales sont arrondies à l'unité près pour des raisons d'effectif.

Note de lecture : 55\* signifie que l'expérimentation de tabac des garçons dans la région est inférieure (test de Chi2 au seuil 0,05) à celui de leurs homologues du reste de la France.

## Évolution des usages quotidiens de tabac et des usages réguliers d'alcool et de cannabis à 17 ans dans la région Hauts-de-France et en France métropolitaine entre 2005 et 2017 (%)



Sources : ESCAPAD 2005, 2008, 2011, 2014, 2017, OFDT



## Indicateurs reflétant les conséquences sanitaires des usages de produits psychoactifs

		Hauts-de-France	France entière	Rang (parmi les 13 régions métropolitaines)
Décès avant 65 ans par cancers du poumon, des bronches et de la trachée (2016) <sup>1</sup>	Pour 10 000 habitants de 40 à 64 ans	6,4	5,1	1
Décès avant 65 ans par alcoolisme et cirrhose (2016) <sup>1</sup>	Pour 10 000 habitants de 40 à 64 ans	4,1	2,3	1
Accidents corporels avec alcool (2017) <sup>2</sup>	Pour 100 accidents corporels au taux d'alcoolémie connu	16,0	11,7	4
Accidents mortels avec alcool (2017) <sup>2</sup>	Pour 100 accidents mortels au taux d'alcoolémie connu	31,4	30,2	5
Accidents mortels avec présence de stupéfiants (2017) <sup>2</sup>	Pour 100 accidents mortels avec dépistage stupéfiants réalisé	17,5	22,3	10
Nombre de patients théoriques traités par médicaments de substitution aux opioïdes (2017) <sup>3,4</sup>	Pour 100 000 habitants de 15 à 74 ans	439,6	328,1	3
Décès par surdoses (2016) <sup>1</sup>	Pour 100 000 habitants de 15 à 74 ans	1,2	0,9	4

Sources : (1) INSERM-CépiDc, (2) ONISR, (3) GERS-Siamois, (4) Bouchara-Recordati

## Autres indicateurs liés aux usages de produits psychoactifs

		Hauts-de-France	France entière	Rang (parmi les 13 régions métropolitaines)
Interpellations pour ivresse sur la voie publique (2017) <sup>1</sup>	Pour 10 000 habitants de 15 à 74 ans	15,0	10,9	3
Infractions à la législation sur les stupéfiants pour ventes et usages/reventes (2018) <sup>2</sup>	Pour 10 000 habitants de 15 à 74 ans	46,3	41,2	3

Sources : (1) DGGN/DGPN/Préfecture de police de Paris, (2) Etat 4001